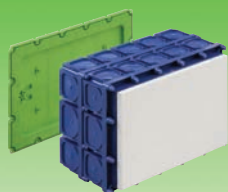


IBTronic

zo sterk...als beton

Ruimte voor...



...licht in de duisternis. Op plaatsen waar verlichting in het beton wordt ondergebracht moet uw verlichtingsarmatuur kunnen schitteren. Maar ook tijdens het installeren wilt u efficiënt met uw tijd en materiaal kunnen omgaan. Spelsberg ontwikkelde deze producten samen met u. Het gevolg is een perfecte lijn waarin er ruimte is voor uw componenten en uw installatiemethode.

IBTronic

Inhoud

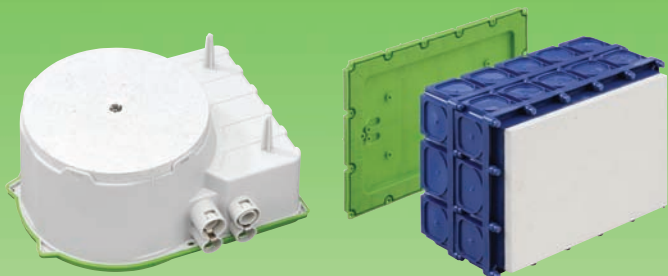
	Type	Pagina
	IBTronic XL Voor het inbouwen bij de betonfabriek	112
	IBTronic XL Drillbox Voor installatie achteraf	112
	IBTronic XL Drillbox 150 Voor installatie achteraf	113
	K4 Rechthoekige behuizing	113
	IBTronic systeem Voor breedplaatvloeren en prefabbeton	114-115
	IBTronic-systeem toebehoren	116-117

IBTronic ...geeft u de ruimte!



Voraf plannen/instorten bij de betonfabriek

Inbouwen tijdens het bouwproces



Voor installatie voor- en achteraf in breedplaatvloeren.

De IBTronic behuizingen bieden zeer veel mogelijkheden om laagvolt, hoogvolt, LED verlichting en luidsprekers feilloos in te bouwen in het betondek. De behuizingen zijn vooraf in te storten bij de betonfabriek, maar ook inbouwen op de bouwplaats is mogelijk.

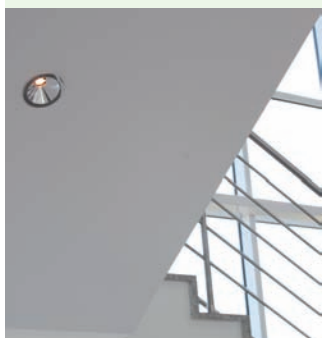
De introductie van de nieuwe IBTronic XL Drillbox 150 zorgt ervoor dat u nu ook tijdens het bouwproces nog flexibeler kunt installeren!

In de IBTronic behuizingen zijn alle onderdelen geïntegreerd in één behuizing:
Efficiënt, praktisch en economisch.



De Spelsberg IBTronic behuizingen zorgen voor flexibiliteit bij ontwerp en uitvoering van uw verlichtingsinstallatie. Zo kunt u nog beter inspelen op de behoefte en wensen van uw opdrachtgever. Het Spelsberg IBTronic systeem is bekend bij de meest gerenommeerde betonfabrikanten.

Beton
installatiesysteem

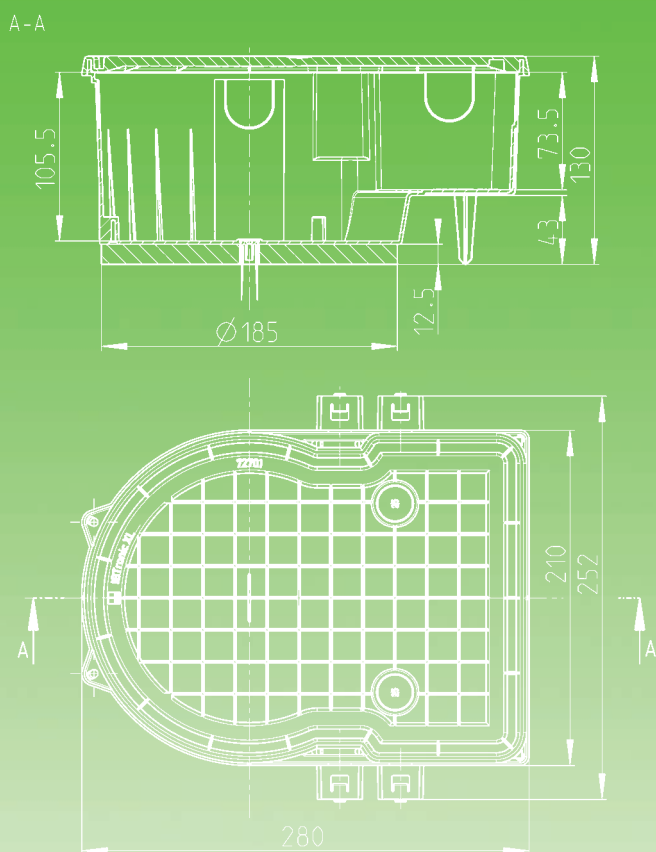


Deze fabrikanten zijn bekend met het Spelsberg IBTronic-systeem:



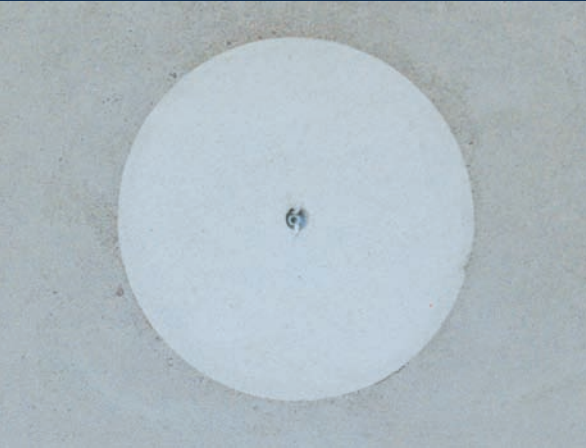
IBTronic XL H 185

Voor het inbouwen bij de betonfabriek



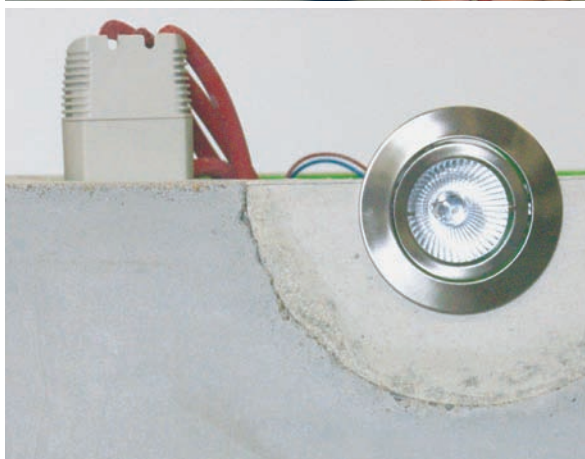
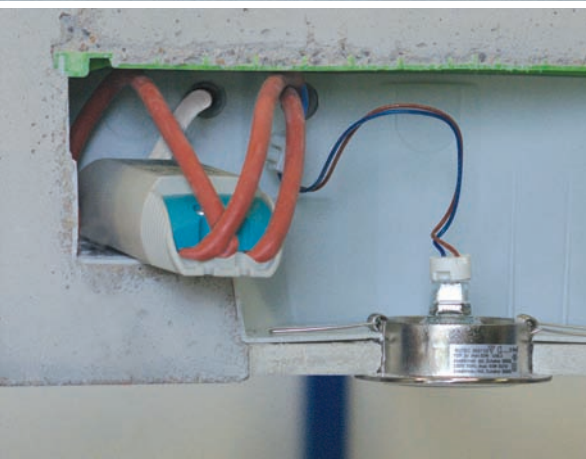
IBTronic XL H 185

- Universele behuizing om vooraf in te storten bij de betonfabriek. Biedt toepassingen voor halogeen/ LED verlichting en luidsprekers
- Fermacell® plaat met een doorsnede van 185 mm zodat er voldoende tolerantie is om uit te lijnen
- Maximale boordiameter 150 mm
- Inbouwen van transformatoren tot maximaal 150VA
- 4,5 liter inhoud
- Trafo eenvoudig in te bouwen door korte bedradingsafstanden
- Eenvoudig uitlijnen mogelijk door duidelijke markering van het middelpunt
- Bedrijfszekere bevestiging van de Fermacell® plaat met 4 nieten van edelstaal. Hierdoor is de volledige plaat te gebruiken
- Eenvoudig te traceren door stucveer
- Stapelbaar:
 - weinig ruimte nodig voor opslag
 - bescherming van de Fermacell® plaat



Inbouwen van de armaturen

- Maximale boordiameter 150 mm
- Inbouwen van transformatoren tot maximaal 150VA
- Geschikt voor het inbouwen van VDE geteste armaturen conform DIN EN 605898 (VDE 0711) met ∇F of $\nabla W \nabla$ kenmerk.



Maximale inbouwhoogte laagvolt halogeenarmaturen: 105 mm, hoogvolt 110 mm, maximaal vermogen lichtbron 50 W.



Flexibel invoeren:

- 8 Geïntegreerde buisvoeringen voor gladde en flexibele buis (16/19mm)
- Geïntegreerde buisstop en trekcontlasting
- Verbeterde inbouw en bedradingsmogelijkheden
- Buisvoeringen over de ruwe vloer bereikbaar

IBTronic XL Drillbox

Voor installatie achteraf



- Universele inbouwdoos voor installatie achteraf in breedplaatvloeren van 45 tot 70 mm
- Voor het inbouwen van laagvolt, hoogvolt en luidsprekers
- Te boren gat Ø 82mm, armatuurmaat 76 mm
- Eenvoudige, snelle montage door middel van armatuuradapter voor 76 mm armaturen



Montage IBTronic XL Drillbox

- Inbouwpositie met centreerboor bepalen
- Zeer geschikt voor montage in zichtbeton
- Gat met een diameter van 82 mm boren en de behuizing monteren op de breedplaatvloer
- Vervolgens buizen monteren Transformator (max. 150 VA) eenvoudig te monteren door de 82 mm opening
- Geschikt voor het inbouwen van VDE geteste armaturen conform DIN EN 605898 (VDE 0711) met ▽ of ▽▽
- De opening t.b.v. het inbouwen bedraagt 76 mm waarbij de afdekking van het armatuur minstens 85 mm behoort te zijn

IBTronic XL Drillbox 150 Voor installatie achteraf



NIEUW



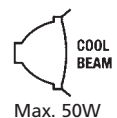
Beaton
Installatiesysteem

Flexibel invoeren IBTronic XL Drillbox 150

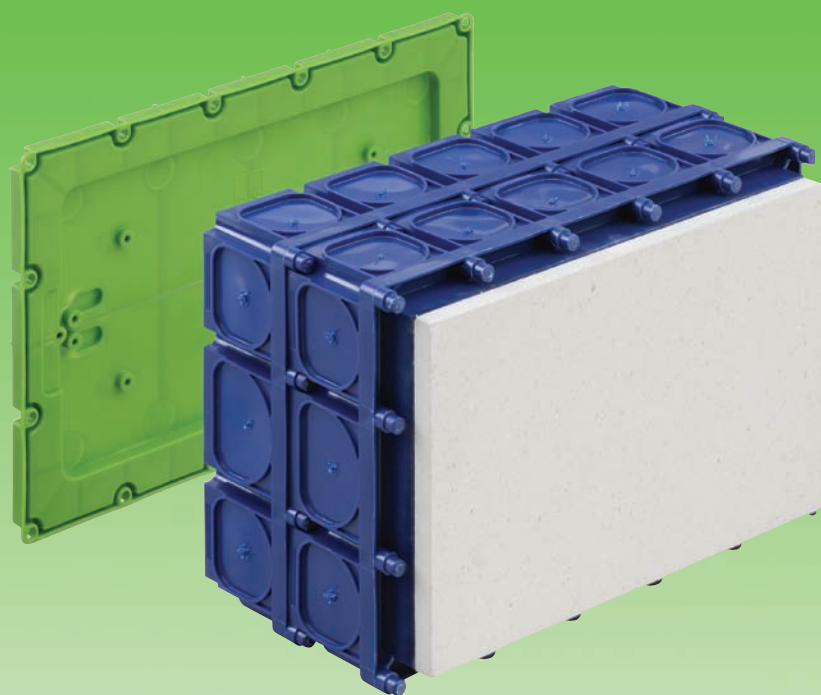
- 8 Geïntegreerde buisvoeringen voor gladde en flexibele buis (16/19mm)
- Geïntegreerde buisstop en trekcontlasting
- Verbeterde inbouwen bedradingsmogelijkheden
- Buisvoeringen over de ruwe vloer bereikbaar

MM kenmerk, maximaal vermogen lichtbron 50W.

- Universele inbouwdoos voor installatie achteraf in breedplaatvloeren van 45 tot 70 mm
- Voor het inbouwen van laagvolt, hoogvolt en luidsprekers
- Te boren gat Ø 150 mm, armatuurmaat diameter variabel tot max. 100 mm



IBTronic en K4 inbouwdooos met Fermacell®-plaat, multifunctioneel...



De multifunctionele K4 inbouwdooos biedt een oplossing voor iedere toepassing in betonbouw.

De K4 is universeel inzetbaar voor zowel horizontale als verticale bekisting en is voorzien van 32 buisvoeringen voor buizen tot max. 42 mm. De behuizing is volledig halogeenvrij. Toepasbaar voor inbouw van NV/HV/LED verlichting en luidsprekers.

Tevens is de K4 makkelijk te koppelen zonder hulpmiddelen. De gepatenteerde steunstangtechniek zorgt voor grote stabiliteit.

Verder is de K4 tot ca 120 C° temperatuurbestendig en blijft ook bij -20 C° nog elastisch en slagvast.

Sparing Fermacell®-plaat: variabel tot max. 220 x 150 mm.

De multifunctionele K4 inbouwdooos is geschikt voor iedere toepassing!

Trapverlichting
(LED, laag-
en hoogvolt
verlichting)

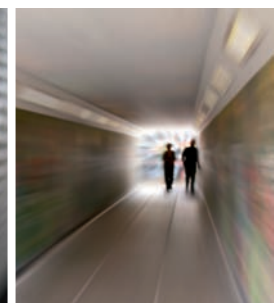
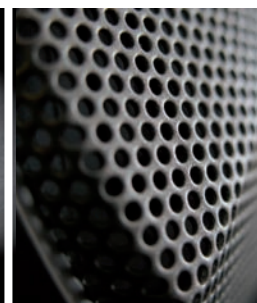
Intercoms
Displays
Touchscreens
voor huis-
automatiserings-
systemen

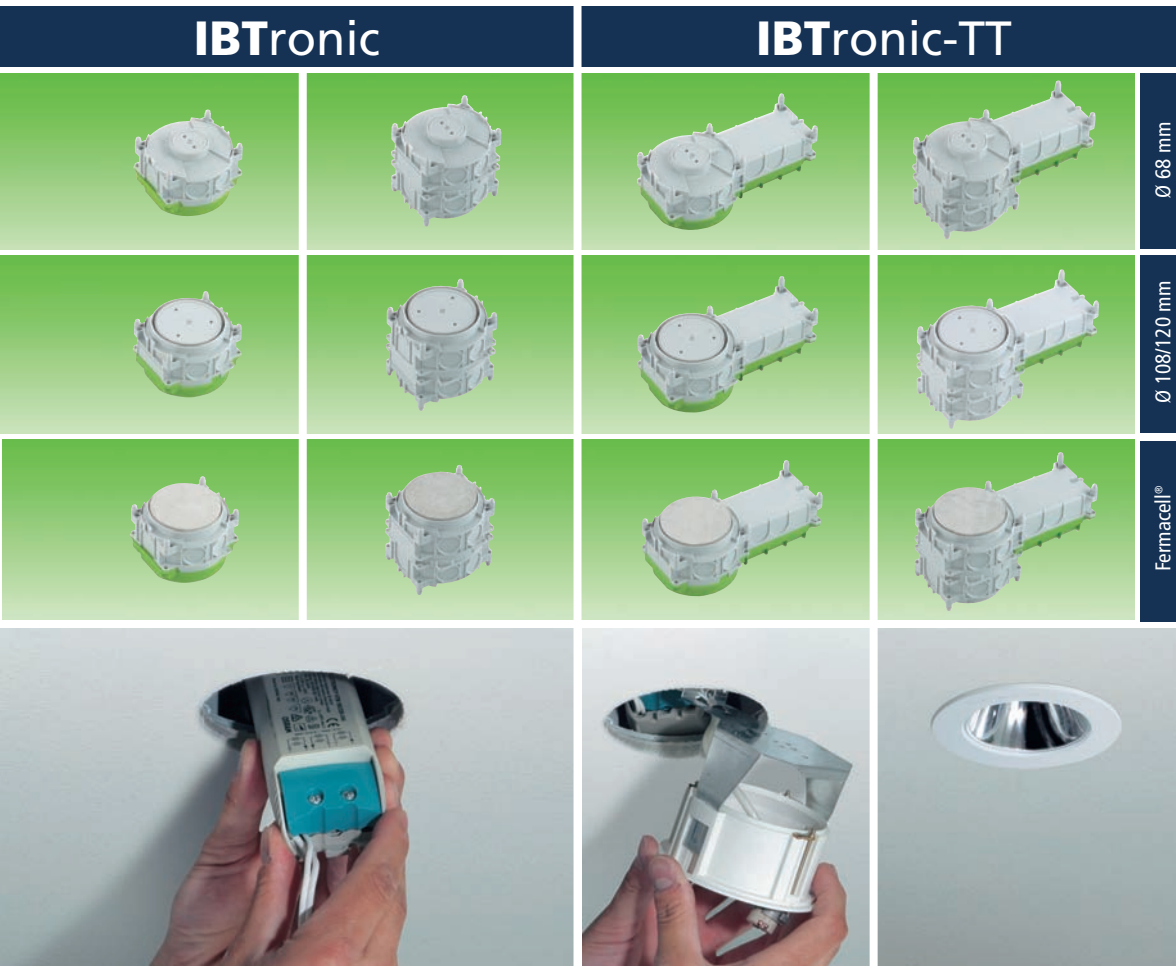
Vlakte routever-
lichting
Vierkante en
rechthoekige
inbouwspots

LED technologie
Ingangscntrole-
systemen
Oriëntatiesystemen

Luidsprekers

Universeel
toepasbaar





▲ IBTronic-TT voor eenvoudige plaatsing van een veiligheidstransformator.

▲ IBTronic maakt het mogelijk om halogeen- en LED spots, luidsprekers alsook hoogwaardige elektronica, eenvoudig en fraai in het beton te laten verdwijnen.

Montage opening: Ø 68 mm

Typische inbouwmaat van talrijke LS spots.

Ø 108 / 120 mm

Naar behoefte laat zich deze variant in twee groottes opdelen:

- **Ø 108 mm**
De verbindingsbruggen tussen de 108 mm en 120 mm opening worden eenvoudig met een mes doorgesneden. Daarna slaat men gemakkelijk met een hamer de 108 mm opening eruit.
- **Ø 120 mm:**
Deze opening kan direct door middel van een gatenzaag (bestelnr. 925 121 01) gerealiseerd worden.

Fermacell®-plaat

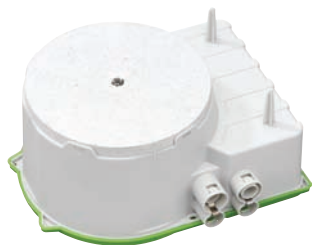
De universele montage opening tot Ø 100 mm. De exacte opening wordt op de werkvloer bepaald. Hiervoor wordt eenvoudig door middel van een gatenzaag de juiste opening direct uit de Fermacell®-plaat gezaagd.



- ◀◀ Geïntegreerde buisstopper verhindert het doorschuiven van ingevoerde flexibele buis.
- ◀ Geschikt voor de in de praktijk gewaardeerde afstandpentechiek (afstandpen lengte = betondikte min 1 cm).

IBTronic XL

255 x 280 x 130 mm
 Voor installatie in breedplaatvloeren
 (vooraf in te bouwen)



Is voorzien van 8 buisvoeringen
 (4xM16/4xM19).

omschrijving

bestel-nr.

v.e.

Universele inbouwdoos met extra aansluit- en installatieruimte (bijv. voor het inbouwen van een elektronische transformator (*)) voor installatie in breedplaatvloeren, halogeenvrij, voor het inbouwen van halogeen en LED verlichtingsarmaturen (*1) en luidsprekers. Kan op de bekisting gemonteerd worden door middel van lijmen of spijkeren.

IPX4



90°C



IBTronic XL H 185 FE

voorzien van Fermacell®-plaat,
 montage opening achteraf te bepalen, boorgat max. Ø 150 mm

976 604 02

6/1

IBTronic XL Drillbox

255 x 280 x 92 mm
 Voor installatie in breedplaatvloeren
 (achteraf in te bouwen)



Max. 50W Alu

Is voorzien van 8 buisvoeringen
 (4xM16/4xM19)

Universele inbouwdoos met extra aansluit- en installatieruimte (bijv. voor het inbouwen van een elektronische transformator (*)) voor installatie in breedplaatvloeren, halogeenvrij, voor het inbouwen van halogeen en LED verlichtingsarmaturen (*1). Geschikt voor het achteraf inbouwen in breedplaatvloeren van 45-70 mm door middel van een Ø 82 mm geboord gat



90°C





IBTronic XL Drillbox

Inbouwmaat armatuur Ø 76 mm, afdekking spot min. Ø 85 mm

976 801 02

6/1

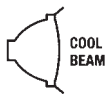
(*) Elektronische transformatoren tot maximaal 150VA

(*1) Voor de installatie van VDE geteste armaturen conform DIN EN 605898 (VDE 0711) met  of  kenmerk. Maximale inbouwhoogte laagvolt halogeenarmaturen: 105 mm, hoogvolt halogeenarmaturen: 110 mm, maximaal vermogen lichtbron 50 W.

IBTronic XL Drillbox 150

255 x 280 x 92 mm
Voor installatie in breedplaatvloeren
(achteraf in te bouwen)

NIEUW!



Max. 50W

Is voorzien van 8 buisvoeringen
(4xM16/4xM19)

omschrijving

bestel-nr.

v.e.

Universele inbouwdoos met extra aansluit- en installatieruimte (bijv. voor het inbouwen van een elektronische transformator(*)) voor installatie in breedplaatvloeren, behuizing is halogeenvrij en bedoeld voor het inbouwen van halogeen en LED verlichtingsarmaturen (*1) en luidsprekers. Geschikt voor het achteraf inbouwen in breedplaatvloeren van 45 tot 70 mm door middel van een Ø 150 mm geboord gat.



90°C



IBTronic XL Drillbox 150

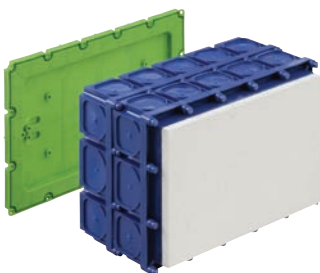
montage opening Fermacell®-plaat, variabel tot max. diameter 100 mm

976 804 02

6/1

K4 - H EK inbouwdoos

311 x 202 mm x 158 / 171



invoeringen:
32 x tot 47,5 mm Ø

Inbouwdoos voor betonbouw. De K4 is universeel inzetbaar voor zowel horizontale als verticale bekisting, halogeenvrij, voor het inbouwen van NV/HV/LED verlichting en luidsprekers

IP30



90°C



K4-H EK

zonder Fermacell®-plaat

980 005 01

2/1

K4-H-P EK

met Fermacell®-plaat,
sparing Fermacell®-plaat: variabel tot max. 220 x 150mm

980 006 01

2/1

IBTronic

150 x 150 x 106 mm



invoeringen: 4 x tot Ø 34 mm,
geïntegreerde buisstopper
voor buis M25, M32

omschrijving

bestel-nr.

v.e.

Universele inbouwbehuizing voor gietbeton of prefab betonsystemen, voor het inbouwen van LS/HS/LED spots (*) en luidsprekers. Geschikt voor kleefbevestiging en alle soorten bekistingen, voor de installatie in beton vanaf 140mm, wandinbouw door middel van IBT-steunstangtechniek

IP30



90°C



IBTronic H120-68

montage opening: Ø 68 mm

976 005 01

10/1

IBTronic H120-0

montage opening: Ø 108/120 mm

976 003 01

10/1

IBTronic H120-P

montage opening: Fermacell®-plaat,
variabel tot 100 mm

976 004 01

10/1

IBTronic H120-120/O

montage opening: aan de voorkant geopend ø 116 mm

976 008 01

10/1

IBTronic

150 x 150 x 151 mm



invoeringen: 8 x tot Ø 34 mm,
geïntegreerde buisstopper
voor buis M25, M32

Universele inbouwbehuizing voor gietbeton of prefab betonsystemen, voor het inbouwen van LS/HS/LED spots (*2) en luidsprekers. Geschikt voor kleefbevestiging en alle soorten bekistingen, voor de installatie in beton vanaf 180 mm dikte, wandinbouw door middel van IBT-steunstangtechniek

IP30



90°C



IBTronic H120-68-O

montage opening: Ø 68 mm of Ø 108 / 120 mm

976 105 01

12/1

IBTronic H120-P-O

montage opening: Fermacell®-plaat
variabel tot max. Ø 100 mm
of Ø 108 / 120 mm

976 104 01

12/1

(*) Voor de installatie van VDE gekeurde verlichting naar DIN 60598 (VDE0711) alsook met of -keurmerk. Maximale inbouwhoogte LS verlichting: 75 mm, HS verlichting: 80 mm, Lampvermogen max. 50 W.

(*2) Voor de installatie van VDE gekeurde verlichting naar DIN 60598 (VDE0711) alsook met of -keurmerk. Maximale inbouwhoogte LS verlichting: 120 mm, HS verlichting: 125 mm, Lampvermogen max. 50 W.

IBTronic TT

306 x 150 x 106 mm



invoeringen: 6 x tot Ø 34 mm,
geïntegreerde buisstopper voor
buis M25, M32

omschrijving

bestel-nr.

v.e.

Universele inbouwbehuizing met toegevoegde installatieruimte (voor bijvoorbeeld het inbouwen van een laagspanningstransformator) (*1) voor gietbeton of prefab betonsystemen, voor inbouw van LS/HS/LED-spots (*) en luidsprekers. Geschikt voor kleefbevestiging en alle soorten bekistingen, voor de installatie in beton vanaf 140mm, wandinbouw door middel van IBT-steunstangtechniek

IP30



90°C



IBTronic H120TT-68

montage opening: Ø 68 mm

976 205 01

8/1

IBTronic H120TT-0

montage opening: Ø 108 / 120 mm

976 203 01

8/1

IBTronic H120TT-P

montage opening: Fermacell®-plaat
variabel tot 100 mm

976 204 01

8/1

IBTronic H120TT-120/0

montage opening: an de voorkant geopend ø 116 mm

976 208 01

8/1

Beton
installatiesysteem

IBTronic TT

306 x 150 x 151 mm



invoeringen: 6 x tot Ø 34 mm,
geïntegreerde buisstopper
voor buis M25, M32

Universele inbouwbehuizing met toegevoegde installatieruimte (voor bijvoorbeeld het inbouwen van een laagspanningstransformator) (*1) voor gietbeton of prefab betonsystemen, voor inbouw van LS/HS/LED-spots (*2) en luidsprekers. Geschikt voor kleefbevestiging en alle soorten bekistingen, voor de installatie in beton vanaf 180 mm dikte, wandinbouw door middel van IBT-steunstangtechniek

IP30



90°C



IBTronic H120TT-68-O

montage opening: Ø 68 mm

976 305 01

6/1

IBTronic H120TT-0-O

montage opening: Ø 108 / 120 mm

976 303 01

6/1

IBTronic H120TT-P-O

montage opening: Fermacell®-plaat
variabel tot max. Ø 100 mm
of Ø 108 / 120 mm

976 304 01

6/1

(*1) Voor de installatie van VDE gekeurde verlichting naar DIN 60598 (VDE0711) alsook met of -keurmerk. Maximale inbouwhoogte LS verlichting: 75 mm, HS verlichting: 80 mm, Lampvermogen max. 50 W.

(*1) Elektronische trafos tot max. 150 W. (bijv. OSRAM HALOTRONIC®, HTM 150 Muis)

(*2) Voor de installatie van VDE gekeurde verlichting naar DIN 60598 (VDE0711) alsook met of -keurmerk. Maximale inbouwhoogte LS verlichting: 120 mm, HS verlichting: 125 mm, Lampvermogen max. 50 W.

Universeel toebehoren



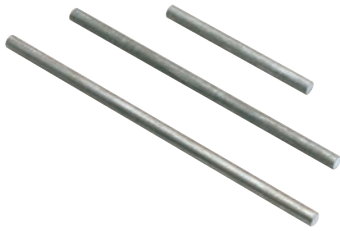
omschrijving	bestel-nr.	v.e.
Aanbevolen toebehoren:		
Reserve Fermacell®-platen		
FDP 120 Fermacell®-plaat t.b.v. H120-P	979 801 01	10/1
FDP 185 Fermacell®-plaat t.b.v. IBTronic XL H185	979 802 01	10/1
FPD 138 Fermacell®-plaat t.b.v. IBTronic XL Drillbox 150	979 805 01	10/1
HW LFR-120 gatenzaag past in iedere handelsconforme boorkop, doorsnede 120 mm Ø, freesdiepte 40mm	925 121 01	1/1

Universeel toebehoren



Aanbevolen toebehoren:		
K0 K15 BL Basisstrip AS voor tegenoverliggende bekisting Per inbouwdoos 2 stuks noodzakelijk	979 532 01	200/1
NS 35-90 DIN-rail 35 mm Voor het achteraf inbouwen in de IBTronic H120-S2	979 800 01	200/1
HW LFR-120 gatenzaag past in iedere handelsconforme boorkop, doorsnede 120 mm Ø, freesdiepte 40mm	925 121 01	1/1

STH draagstang



omschrijving

bestel-nr.

v.e.

Steunstangen voor verschillende wanddikten bij montage achterzijde bekisting, noodzakelijk in combinatie met basisdeel of tegenoverliggende doos.
Stanglengte=wanddikte min 1 cm

	Holmlaenge	Wandstaerke		
STH 70	7 cm	8 cm	979 570 01	1000/50
STH 90	9 cm	10 cm	979 590 01	600/50
STH 100	10 cm	11 cm	979 600 01	600/50
STH 110	11 cm	12 cm	979 610 01	600/50
STH 130	13 cm	14 cm	979 630 01	500/50
STH 140	14 cm	15 cm	979 640 01	500/50
STH 150	15 cm	16 cm	979 650 01	400/50
STH 170	17 cm	18 cm	979 670 01	400/50
STH 190	19 cm	20 cm	979 690 01	400/50
STH 230	23 cm	24 cm	979 730 01	300/50
STH 240	24 cm	25 cm	979 740 01	200/50
STH 290	29 cm	30 cm	979 790 01	200/50

NAH



Voor het met spijkers bevestigen van de IBTronic-P universele inbouwbehuizingen in gestort beton