

ZKi meterkasten

IP 54
IP 65

IK 08

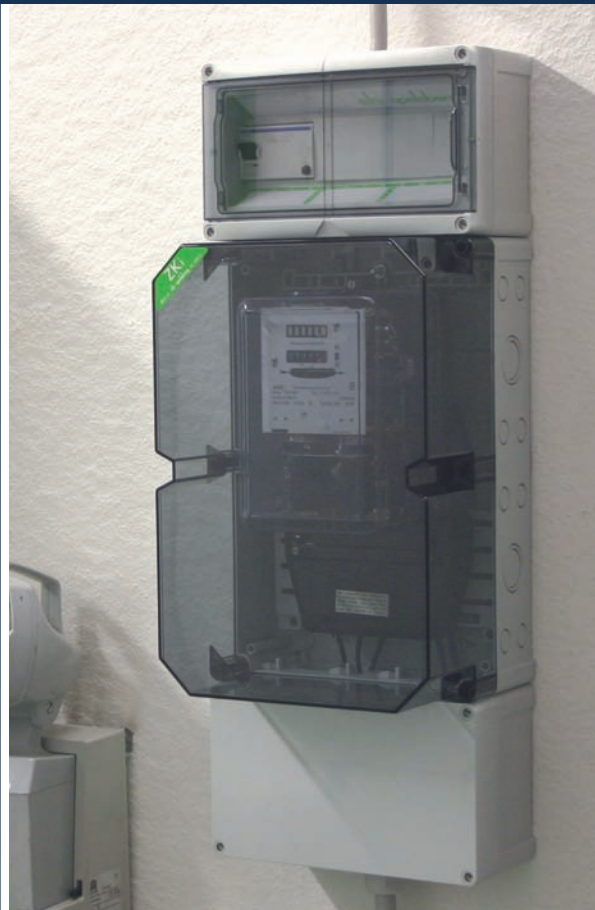
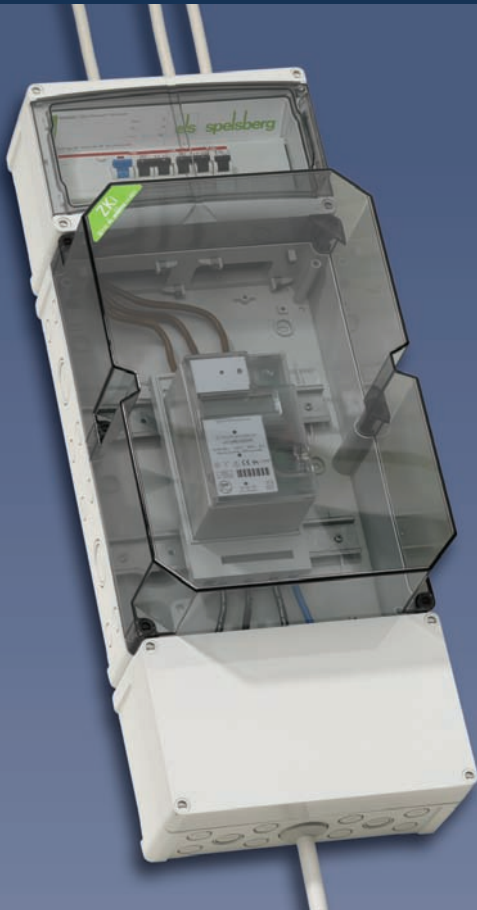


400V
AC

eHZ



Industrial
Quality



Specials op aanvraag



- Meterkasten ZKi IP65/IP54
- Ruimtebesparend door de compacte constructie

- Halogeenvrij
- Hoge mechanische belastbaarheid
- Het transparante deksel is verzegelbaar

▲ Geschikt voor het inbouwen van een digitale KWh meter op de contactunit.



▲▲ Gemonteerde KWh meter op het meterkruis inclusief adapter.

Meterkasten Inhoud

iQ - Industrial Quality

Alle -i producten voor toepassingen in een industriële omgeving herkent u aan dit logo.



	IP waarde	Afmetingen	Type	Pagina
	IP65/ IP54	250 x 370 mm tot 250 x 670 mm	ZKi ZKi-eHZ	156-157 158-159
		Toebehoren	ZKi	160-161

ZKi 1

250 x 370 x 193 mm



invoeringen voorkant elk:
 8 x M20
 2 x M20/M25
 1 x M32/M40
 invoeringen zijkant elk:
 8 x M20
 2 x M32/M40

omschrijving

bestel-nr.

v.e.

Meterbehuizing - Industrial Quality IQ - IP65, (bij gebruik van desbetreffende kabelinvoeringen), met transparante deksel, seriematig verzegelbaar, met gemonteerd meterkruis voor draaistroommeter en bevestigingsschroeven, met IP54 invoerwartel, afsluit- en isolatiestoppen



ZKi 1	749 001 01	1/1
-------	------------	-----

ZKi 11

250 x 520 x 193 mm



invoeringen voorkant elk:
 8 x M20
 2 x M20/M25
 1 x M32/M40
 invoeringen zijkant elk:
 8 x M20
 2 x M32/M40

Meterbehuizing - Industrial Quality IQ - IP65, (bij gebruik van desbetreffende kabelinvoeringen), met transparante deksel, seriematig verzegelbare gebruikersruimte aan de bovenzijde, met 35 mm DIN-rail en PE/N-dubbelklem, met gemonteerd meterkruis voor draaistroommeter en bevestigingsschroeven, met IP54 invoerwartel, afsluit- en isolatiestoppen



ZKi 11	749 011 01	1/1
--------	------------	-----

ZKi 100

250 x 520 x 193 mm



invoeringen voorkant elk:
 8 x M20
 2 x M20/M25
 1 x M32/M40
 invoeringen zijkant elk:
 8 x M20
 2 x M32/M40

omschrijving

bestel-nr.

v.e.

Meterbehuizing - Industrial Quality IQ - IP65, (bij gebruik van desbetreffende kabelinvoeringen), met transparante deksel, seriematig verzegelbaar, met extra aansluitruimte aan de onderzijde, met 35 mm DIN-rail, met gemonteerd meterkruis voor draaistroommeter en bevestigingsschroeven, met IP54 invoerwartel, afsluit- en isolatiestoppen



ZKi 100

749 100 01

1/1

ZKi 110

250 x 670 x 193 mm



invoeringen voorkant elk:
 8 x M20
 2 x M20/M25
 1 x M32/M40
 invoeringen zijkant elk:
 8 x M20
 2 x M32/M40

Meterbehuizing - Industrial Quality IQ - IP65, (bij gebruik van desbetreffende kabelinvoeringen), met transparante deksel, seriematig verzegelbare gebruikersruimte aan de bovenzijde, met 35 mm DIN-rail en PE/N-dubbelklem, met gemonteerd meterkruis voor draaistroommeter en bevestigingsschroeven, met IP54 invoerwartel, afsluit- en isolatiestoppen



ZKi 110

749 110 01

1/1

ZKi 1-eHZ

250 x 370 x 193 mm



invoeringen voorkant elk:
 8 x M20
 2 x M20/M25
 1 x M32/M40
 invoeringen zijkant elk:
 8 x M20
 2 x M32/M40

omschrijving

bestel-nr.

v.e.

Meterbehuizing - Industrial Quality IQ - , IP65, (bij gebruik van desbetreffende kabelinvoeringen), met transparante deksel, seriematig verzegelbaar, met gemonteerde BKE-A voor de elektrische kWh-meter, met IP54 invoerwartel, afsluit- en isolatiestoppen



ZKi 1-eHZ

749 002 01

1/1

ZKi 11-eHZ

250 x 520 x 193 mm



invoeringen voorkant elk:
 8 x M20
 2 x M20/M25
 1 x M32/M40
 invoeringen zijkant elk:
 8 x M20
 2 x M32/M40

Meterbehuizing - Industrial Quality IQ - , IP65, (bij gebruik van desbetreffende kabelinvoeringen), met transparante deksel, seriematig verzegelbaar, met gemonteerde BKE-A voor de elektrische kWh-meter, seriematig verzegelbare gebruikersruimte aan de bovenzijde, met 35 mm DIN-rail en PE/N-dubbeklem, met IP54 invoerwartel, afsluit- en isolatiestoppen



ZKi 11-eHZ

749 012 01

1/1

ZKi 110-eHZ

250 x 670 x 193 mm



invoeringen voorkant elk:
 8 x M20
 2 x M20/M25
 1 x M32/M40
 invoeringen zijkant elk:
 8 x M20
 2 x M32/M40

omschrijving

bestel-nr.

v.e.

Meterbehuizing - Industrial Quality IQ - , IP65, (bij gebruik van desbetreffende kabelinvoeringen), met transparante deksel, seriematig verzegelbaar, met gemonteerde BKE-I voor de elektrische kWh-meter, seriematig verzegelbare gebruikersruimte aan de bovenzijde, met 35 mm DIN-rail en PE/N-dubbelklem, seriematig verzegelbare gebruikersruimte aan onderzijde, met 35 mm DIN-rail en 5-polige HA-klem 25/16 mm², met IP54 invoerwartel, afsluit- en isolatiestoppen



ZKi 110-eHZ

749 111 01

1/1

Meter-
behuizingen

Kabelwartel



IP68

omschrijving

bestel-nr.

v.e.

Kabelwartel met trekcontlasting, polyamide, M_ x 1,5 mm, met contramoer

	schroefdraad- lengte/mm	afdichtings- bereik/mm		
KVR M12-MGM	8	2 - 6,5	227 412 01	600/100
KVR M16-MGM	8	4 - 10,0	227 416 01	450/75
KVR M20-MGM	9	6 - 12,0	227 420 01	300/50
KVR M20- GDB/MGM	9	7 - 14,0	227 421 01	180/30
KVR M25-MGM	11	7 - 16,0	227 425 01	150/25
KVR M32-MGM	11	11 - 21,0	227 432 01	60/10
KVR M40-MGM	11	16 - 28,0	227 440 01	30/5
KVR M50-MGM	13	21 - 34,5	227 450 01	30/5
KVR M63-MGM	17	32 - 44,5	227 463 01	50/5

Dubbel membraaninvoering



IP66

Dubbel membraaninvoering uit soepel kunststof met 2-zijdige afdichting, gesloten

	voor wanddikte/mm	afdichtings- bereik/mm		
DMS M16	1,5 - 4,5	5 - 9	260 416 01	600/50
DMS M20	1,5 - 4,5	7 - 12	260 420 01	600/50
DMS M25	1,5 - 4,5	9 - 16	260 425 01	600/50
DMS M32	1,5 - 4,5	14 - 21	260 432 01	300/25

PE/N klem



5-polige 2-voudige klem ter bevestiging op een 35 mm DIN-rail, bijvoorbeeld in meterbehuizingen

KLS N 35	790 905 01	1/1
KLS PE 35	790 805 01	1/1

HA-aftakklem van de hoofdleiding



omschrijving	bestel-nr.	v.e.
Aftakklem met aansluitdoorsnede 1x25 mm ² per pool en 2 afgaande kabels 16 mm ² per pool		
HA 25-12 1-polig - 25/16mm ²	691 122 01	100/4
HA 25-22 2-polig - 25/16mm ²	691 222 01	50/2
HA 25-42 4-polig - 25/16mm ²	691 422 01	25/1
HA 25-52 5-polig - 25/16mm ²	691 522 01	25/1

HA-aftakklem van de hoofdleiding



omschrijving	bestel-nr.	v.e.
Aftakklem met aansluitdoorsnede 1x25 mm ² per pool en 2 afgaande kabels 16 mm ² per pool, 2 x 25 mm ² per pool en 2 afgaande 16 mm ² per pool		
HA 25-16 1-polig - geïsoleerd	691 132 01	10/1

HA-aftakklem van de hoofdleiding



omschrijving	bestel-nr.	v.e.
Aftakklem van de hoofdleiding met 4 klempunten 25 mm ² per pool		
HA 25-43 4-polig - geïsoleerd	691 433 01	25/1
HA 25-53 5-polig - geïsoleerd	691 533 01	25/1

HA-aftakklem van de hoofdleiding



omschrijving	bestel-nr.	v.e.
Aftakklem met aansluitdoorsnede 1x25 mm ² per pool en 2 afgaande kabels 16 mm ² per pool, 1 x 35 mm ² per pool en 2 afgaande 25 mm ² per pool		
HA 35-42 4-polig - 35/25mm ²	692 422 01	25/1
HA 35-52 5-polig - 35/25mm ²	692 522 01	25/1