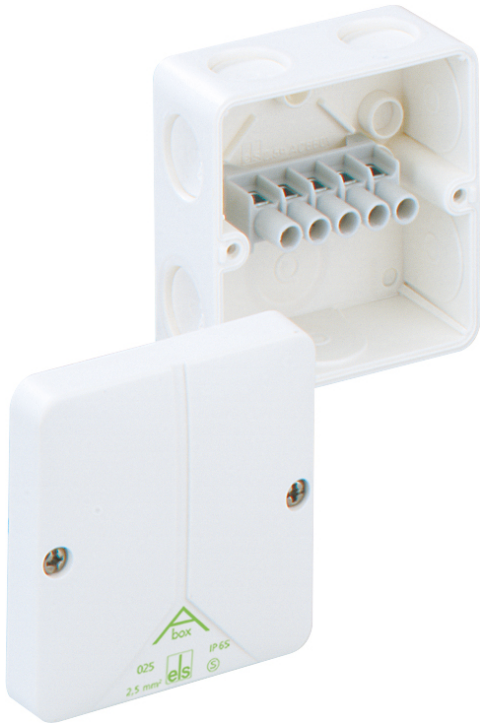


Aftakdoos

Abox 025-2,5²/w

Dit product is verouderd. Naar het opvolgende product: <https://www.spelsberg.nl/p/80212001>



Abox 025-2,5²/w

Aftakdoos

AANPASBAAR

Artikelnummer: 80210701

Afmetingen: 80 x 80 x 52 mm

Aftakdoos, met beschermingsgraad IP65, nominale doorsnede 2,5 mm², Ui=690V AC, gecertificeerd conform VDE (DIN EN 60670-1/-22 (VDE 0606-1/-22)), zelfdichtende, zachte membraaninvoeringen, M20, afdichtingsbereik 2 - 16 mm, (1 achter, 7 zijkant), montage openingen aan de binnenzijde, voor standaard binneninstallaties

wit, In=24 Ampère, met schroefklem, 5-polig - 2,5 mm² (4 x 1,5² / 4 x 2,5²)



Technische gegevens

Elektrische eigenschappen

Nominale bedrijfsspanning AC:	690 V
Doorslagspanning AC:	690 V
Max. aderdoorsnede:	2,5 mm ²
Beschermingsklasse:	II
Beschermingsgraad:	IP65
UL Type Rating:	g.g.

Kleuren

Kleur onderbak:	wit
Kleur deksel:	wit

Afmetingen

Breedte:	80 mm
Lengte:	80 mm
Hoogte:	52 mm
Gewicht:	0.1 kg

Materiaal eigenschappen

uv-bestendig:	nee
halogeenvrij:	ja
Ontvlambaarheidsklasse volgens UL94:	HB
Gloeidraadbestendigheid volgens EN 60695-2-11:	650 °C

Mechanische eigenschappen

Voor afdichtbereik min.:	2 mm
Voor afdichtbereik max.:	16 mm
Bevestigingstype:	Wand-/plafondmontage
Slagvastheid:	IK07
Verzegelbaar:	ja

Mechanische eigenschappen

Draaimoment van de dekselschroef:	1 Nm
Bevestiging:	montage openingen aan de binnenzijde

Omgevingscondities

Max. relatieve luchtvochtigheid 25°C:	95 %
Max. relatieve luchtvochtigheid 40 °C:	50 %
Omgevingstemperatuur min.:	-25 °C
Omgevingstemperatuur max.:	40 °C
Omgevingstemperatuur 24 uur:	35 °C
plaats van de montage:	Binnen

Sales Information

EAN:	4013902110063
ETIM-klasse:	EC002600
Douanetariefnummer:	85369095

Materiaal

Materiaal onderbak:	Polystyreen
Materiaal deksel:	Polystyreen
Materiaal dekselschroef:	Roestvast staal V2A

Certificaten

Klasse:	VDE (DIN EN 60670-1/-22 (VDE 0606-1/-22))
---------	---

Toebehoren

- [84000401 - Abox 025/040 KLS-2,5²/4² - klemblok](#)
- [19202001 - KS M20 - combiset](#)
- [20342001 - WST M20 - Wurgnippel](#)
- [21342001 - WNI M20 - wurgnippel](#)
- [21642001 - SNI M20 - snijnippel](#)
- [22742001 - KVR M20-MGM - kabelwartel](#)
- [22742101 - KVR M20-GDB/MGM - kabelwartel](#)
- [23042001 - AST M20 - invoerwartel](#)
- [23142001 - VST M20 - afsluitdoppen](#)
- [26012001 - DMS M20/w - dubbele membraaninvoeringen](#)
- [26042001 - DMS M20 - dubbele membraaninvoeringen](#)
- [26202001 - BST M20/sw - ventilatiewartels](#)
- [26242001 - BST M20 - ventilatiewartels](#)
- [28842001 - RST M20 - Buiswartels](#)
- [89001001 - Abox PST - verzegelset](#)

Kabelwartel

