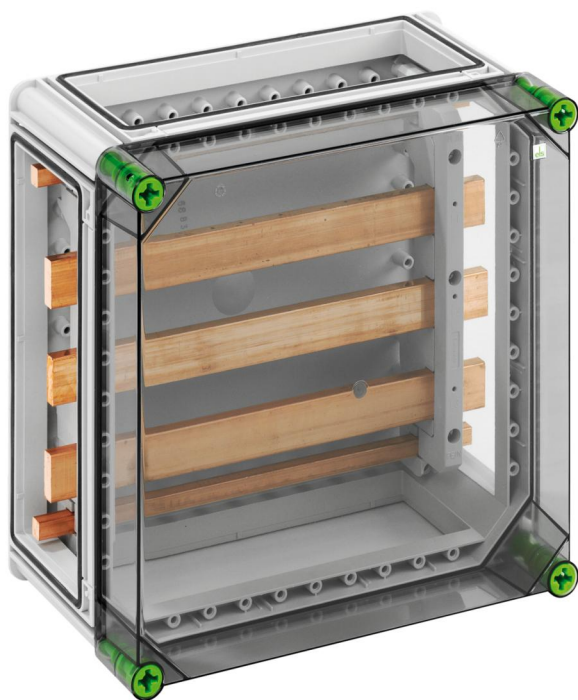


Railkast

## GSi 256



### GSi 256

Railkast

AANPASBAAR

Artikelnummer: 04025601

Afmetingen: 320 x 320 x 179 mm

Railkast - industrie kwaliteit -, 5-polig, 630A, L1...L3:  
30 x 10 mm, met CU-rail, N: 25 x 10 mm, PE: 12 x  
10 mm, zonder klem, naar eigen inzicht in te delen,  
incl. 3 x koppelstukken voor behuizingen (GGV)

met transparant deksel



## Technische gegevens

### Elektrische eigenschappen

Nominale bedrijfsspanning AC:	690 V
Doorslagspanning AC:	690 V
Doorslagspanning DC:	1000 V
Beschermingsklasse:	II
Beschermingsgraad:	IP65
Nominale stroom:	630 Ampère
Met railsysteem:	ja
UL Type Rating:	3R

### Afmetingen

Breedte:	320 mm
Lengte:	320 mm
Hoogte:	179 mm

### Materiaal eigenschappen

uv-bestendig:	ja
halogeenvrij:	ja
Gloeidraadbestendigheid volgens EN 60695-2-11:	960 °C
Industrie kwaliteit:	ja

### Mechanische eigenschappen

Bevestigingstype:	Opbouw
Slagvastheid:	IK08
Draaimoment van de dekselschroef:	2.5 Nm
Koppelbaar:	ja

### Omgevingscondities

Max. relatieve luchtvochtigheid 25°C:	95 %
Max. relatieve luchtvochtigheid 40 °C:	50 %

## Omgevingscondities

Omgevingstemperatuur min.:	-25 °C
Omgevingstemperatuur max.:	40 °C
Omgevingstemperatuur 24 uur:	35 °C
plaats van de montage:	beschermde buitenomgeving

### Materiaal

Materiaal onderbak:	Polycarbonaat
Materiaal deksel:	Polycarbonaat
Materiaal afdichting:	Polyurethaan
Materiaal dekselschroef:	Polyamide, glasvezelversterkt

## Toebehoren

[07251201 - GFS 12-m - flensset](#)

[07505601 - GSV 56 - rail verbinder](#)