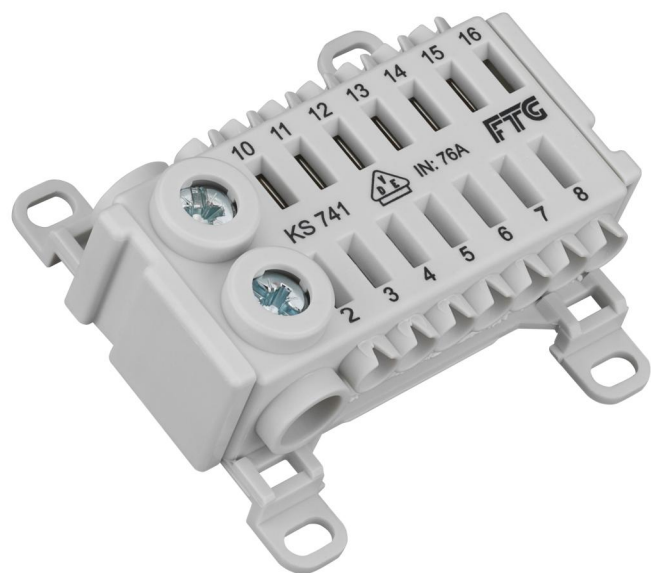


klem

## KLS 35-SL



### KLS 35-SL

klem

Artikelnummer: 07422601

Afmetingen: 58 x 53 x 23,8 mm

PE/N-klemmen voor inbouw in GTA modulaire behuizingen als extra klemmen of reserve

**1 module, grijs, 76 A, 2 x 25 mm<sup>2</sup> + 14 x 4 mm<sup>2</sup> voor NS 35**

## Technische gegevens

### Elektrische eigenschappen

Nominale bedrijfsspanning AC:	450 V
Nominale stroom:	76 Ampère
Aantal polen:	1
contactloos:	ja
Aansluiting 1: Type aansluiting:	Schroeven
Aansluiting 1: Klempunt per pool:	2
Aansluiting 1: Geschikt voor CU geleiders:	1
Aansluiting 1: Aansluitbare aderdoorsnede fijnradig met adereindhuls (min):	2.5 mm <sup>2</sup>
Aansluiting 1: Aansluitbare aderdoorsnede fijnradig met adereindhuls (max):	16 mm <sup>2</sup>
Aansluiting 1: Aansluitbare geleider doorsnede massief (min):	2.5 mm <sup>2</sup>
Aansluiting 1: Aansluitbare geleider doorsnede massief (max):	25 mm <sup>2</sup>
Aansluiting 1: Aansluitbare geleider doorsnede massief (min):	2.5 mm <sup>2</sup>
Aansluiting 1: Aansluitbare geleider doorsnede massief (min):	25 mm <sup>2</sup>
Aansluiting 2: aansluittype:	zonder schroeven
Aansluiting 2: striplengte:	10 mm
Aansluiting 2: klempunten per pool:	14
Aansluiting 2: geschikt voor Cu-aders:	1
Aansluiting 2: aansluitbare aderdoorsnede fijnradig met adereindhuls (min):	0.5 mm <sup>2</sup>
Aansluiting 2: aansluitbare aderdoorsnede fijnradig met adereindhuls (max):	4 mm <sup>2</sup>
Aansluiting 2: aansluitbare aderdoorsnede eendraads (min):	0.5 mm <sup>2</sup>
Aansluiting 2: aansluitbare aderdoorsnede eendraads (max.):	4 mm <sup>2</sup>

### Afmetingen

Breedte:	58 mm
Lengte:	53 mm

### Afmetingen

Hoogte:	23.8 mm
---------	---------

### Materiaal eigenschappen

Ontvlambaarheidsklasse volgens UL94:	V0
Gloeidraadbestendigheid volgens EN 60695-2-11:	960 °C
Industrie kwaliteit:	nee