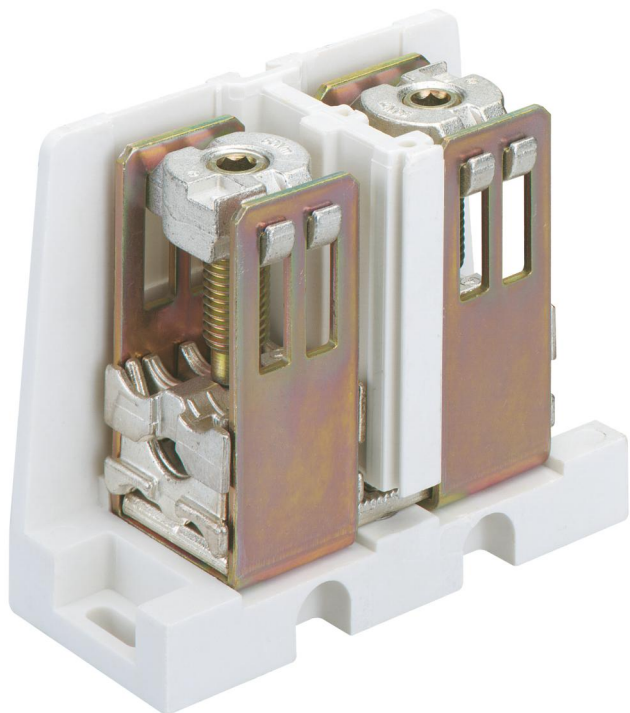


aansluitklem

AKL 125



AKL 125

aansluitklem

Artikelnummer: 07612501

Afmetingen: 40 x 115 x 105 mm

Aansluitklem, 1-polig, koppelbaar, voor een- en meeraderige kabels en voor gelamelleerd railkoper

250 A, voor CU-aders 1x (35-150)re/rm/se/sm, 2x (16-70)re/rm/se/sm, voor AL-aders 1x (35-150)re/se, 1x (50-120)sm, 2x (16-70)re/se, 2x (35-50)sm

Technische gegevens

Elektrische eigenschappen

Nominale bedrijfsspanning AC:	690 V
Nominale spanning DC:	750 V
Nominale stroom:	250 Ampère
Aantal polen:	1
contactloos:	nee
Aansluiting 1: Type aansluiting:	Schroeven
Aansluiting 1: Isolatielengte:	30 mm
Aansluiting 1: Klempunt per pool:	2
Aansluiting 1: Geschikt voor CU geleiders:	1
Aansluiting 1: Geschikt voor AL geleiders:	1
Aansluiting 1: Aansluitbare geleider doorsnede massief (min):	16 mm ²
Aansluiting 1: Aansluitbare geleider doorsnede massief (max):	50 mm ²
Aansluiting 1: Aansluitbare geleider doorsnede massief (min):	16 mm ²
Aansluiting 1: Aansluitbare geleider doorsnede massief (min):	150 mm ²
Aansluiting 2: aansluittype:	Schroeven
Aansluiting 2: striplengte:	30 mm
Aansluiting 2: klempunten per pool:	2
Aansluiting 2: geschikt voor Cu-aders:	1
Aansluiting 2: geschikt voor Al-aders:	1
Aansluiting 2: aansluitbare aderdoorsnede eendraads (min):	16 mm ²
Aansluiting 2: aansluitbare aderdoorsnede eendraads (max.):	50 mm ²
Aansluiting 2: aansluitbare aderdoorsnede meerdraads (min.):	16 mm ²
Aansluiting 2: aansluitbare aderdoorsnede meerdraads (max.):	70 mm ²

Afmetingen

Breedte:	40 mm
----------	-------

Afmetingen

Lengte:	115 mm
Hoogte:	105 mm

Materiaal eigenschappen

Gloeidraadbestendigheid volgens EN 60695-2-11:	960 °C
Industrie kwaliteit:	nee

Mechanische eigenschappen

Aansluiting 1: Aanhaalmoment:	20 Nm
Aansluiting 2: aanhaalmoment:	20 Nm

Materiaal

Isolatiemateriaal:	Thermoplast
--------------------	-------------