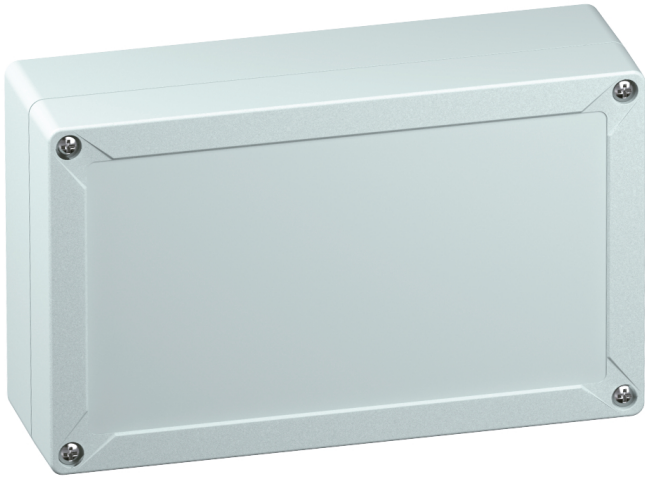


lege behuizing

TG ABS 2012-8-0



TG ABS 2012-8-0

lege behuizing

AANPASBAAR

Artikelnummer: 10040801

Afmetingen: 202 x 122 x 75 mm

lege behuizing, met beschermingsgraad IP66/IP67, abs, $U_i=690V$ AC, $U_i=1000V$ DC, montage openingen aan de binnenzijde, voor standaard binneninstallaties, met snelsluit schroeven

Onderbak: ABS, grijs, Deksel: ABS, grijs, gladde zijanten

**Meegeleverd toebehoren:
deksel verliesbeveiligingen, 4
bevestigingsschroeven**



Naar industrieel product:

<https://www.spelsberg.nl/p/20040801>

Technische gegevens

Elektrische eigenschappen

Doorslagspanning AC:	690 V
Doorslagspanning DC:	1000 V
Beschermingsklasse:	II
Beschermingsgraad:	IP66/IP67
UL Type Rating:	9-g.

Kleuren

Kleur onderbak:	grijs
Kleur deksel:	grijs

Afmetingen

Breedte:	202 mm
Lengte:	122 mm
Hoogte:	75 mm

Materiaal eigenschappen

uv-bestendig:	nee
halogeenvrij:	ja
Ontvlambaarheidsklasse volgens UL94:	HB
Gloeidraadbestendigheid volgens EN 60695-2-11:	650 °C
Industrie kwaliteit:	nee

Mechanische eigenschappen

Bevestigingstype:	Wand-/plafondmontage
Slagvastheid:	IK07
Koppelbaar:	ja
Type bovendeel:	Deksel
Bevestiging:	montage openingen aan de binnenzijde

Omgevingscondities

Max. relatieve luchtvochtigheid 25°C:	95 %
Max. relatieve luchtvochtigheid 40 °C:	50 %
Omgevingstemperatuur min.:	-25 °C
Omgevingstemperatuur max.:	40 °C
Omgevingstemperatuur 24 uur:	35 °C
plaats van de montage:	Binnen
Locatie:	Standaard binneninstallaties

Materiaal

Materiaal onderbak:	ABS
Materiaal deksel:	ABS
Materiaal afdichting:	Polyurethaan
Materiaal dekselschroef:	Roestvast staal V2A

Toebehoren

[18200201 - TG ABL - Externe bevestigingsogen](#)

[18200101 - TG ISS - Scharnierset](#)

[18200501 - TG PST2 - verzegelset](#)

[18200701 - TG DVS-57 - deksel verliesbeveiliging](#)

[18600801 - TG MPI-2012 - montageplaat](#)

[18700801 - TG MPS-2012 - montageplaat](#)

[19599501 - LFR - stappenboor](#)

[19718601 - TS 15-184 - DIN-rail](#)

[19818601 - NS 35-184 - DIN-rail](#)

[26241201 - DAE M12 - ontluichtingsstop](#)