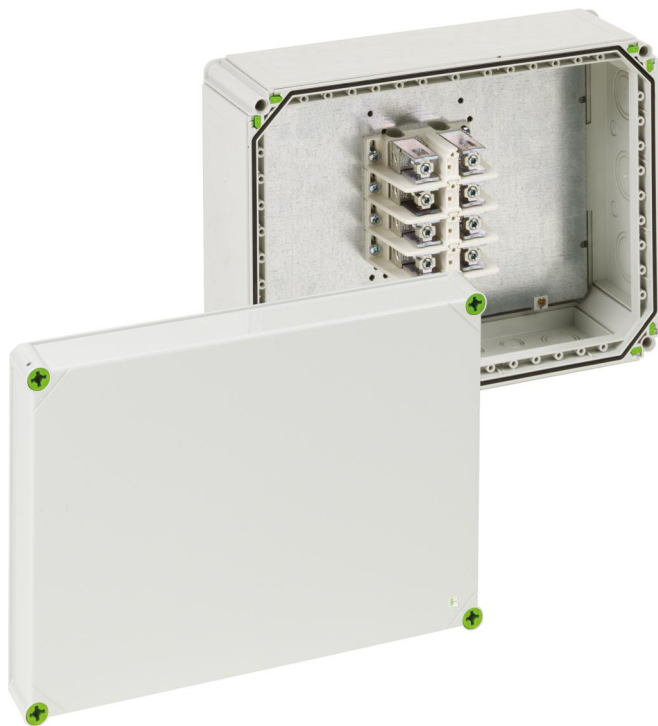


Aftakdoos

Abox-i 1500-150²/4



Abox-i 1500-150²/4

Aftakdoos

AANPASBAAR

Artikelnummer: 49048501

Afmetingen: 440 x 320 x 179 mm

Aftakdoos, met beschermingsgraad IP65, nominale doorsnede 150 mm², U_i=690V AC, uitbreekmembranen, M16/M20/M25/M32/M40/M50, (24 zijkant), montage openingen aan de binnenzijde, voor industriële installaties en beschermde buiteninstallaties

grijs, met speciale schroefklem voor kabelinvoer van boven, 4-polig - 150² (16 tot 150 mm², CU/AL)

IP65

150²

IK08



690V

AC



Technische gegevens

Elektrische eigenschappen

Doorslagspanning AC:	690 V
Max. aderdoorsnede:	150 mm ²
Beschermingsklasse:	II
Beschermingsgraad:	IP65
Aantal polen:	4
UL Type Rating:	g.g.

Kleuren

Kleur onderbak:	grijs
Kleur deksel:	grijs

Afmetingen

Breedte:	440 mm
Lengte:	320 mm
Hoogte:	179 mm

Materiaal eigenschappen

uv-bestendig:	ja
halogeenvrij:	ja
Gloeidraadbestendigheid volgens EN 60695-2-11:	960 °C
Industrie kwaliteit:	ja

Mechanische eigenschappen

Bevestigingstype:	Wand-/plafondmontage
Slagvastheid:	IK08
Verzegelbaar:	ja
Draaimoment van de dekselschroef:	1.7 Nm
Bevestiging:	montage openingen aan de binnenzijde

Omgevingscondities

Max. relatieve luchtvochtigheid 25°C:	95 %
Max. relatieve luchtvochtigheid 40 °C:	50 %
Omgevingstemperatuur min.:	-35 °C
Omgevingstemperatuur max.:	80 °C
Omgevingstemperatuur 24 uur:	60 °C
plaats van de montage:	beschermde buitenomgeving

Materiaal

Materiaal onderbak:	Polycarbonaat
Materiaal deksel:	Polycarbonaat, glasvezelversterkt
Materiaal afdichting:	Polyurethaan
Materiaal dekselschroef:	Polyamide, glasvezelversterkt

Toebehoren

[07612501 - AKL 125 - aansluitklem](#)

[07303201 - GKE 32 - kabelinvoering](#)

[07304301 - GKE 43 - kabelinvoering](#)

[01040101 - GTi 1-g - lege behuizing](#)

[07220001 - GFL 20 - flens](#)

[07300301 - GZE 3 - trekontlasting](#)

[07280301 - GFG 3 - flensbrug](#)

[07030001 - GAB-ES - buitenliggende bevestigingsogen](#)

[26202001 - BST M20/sw - ventilatiewartels](#)

[26242001 - BST M20 - ventilatiewartels](#)

Cable gland

