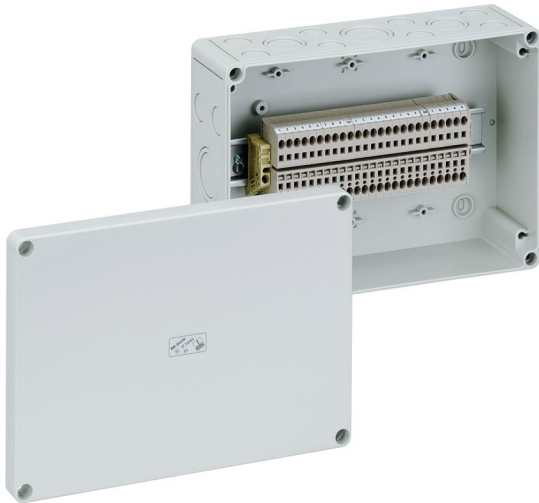


Rijenklembenhuizing

## RK 4/25 SL-25x4<sup>2</sup>



### RK 4/25 SL-25x4<sup>2</sup>

Rijenklembenhuizing

AANPASBAAR

Artikelnummer: 61002501

Afmetingen: 254 x 180 x 90 mm

Rijenklembenhuizing, met beschermingsgraad IP54/IP66, nominale doorsnede 4 mm<sup>2</sup>, U<sub>i</sub>=400V AC, polystyreen, montage openingen aan de binnenzijde, voor standaard binneninstallaties

Voorzien van 25 steekklemmen 4mm<sup>3</sup> (type Weidmüller ZDU 4)

Meegleverd toebehoren:

8 invoerwartels IP54 M20 afdichtbereik 8 - 13,5 mm, 2 invoerwartels IP54 M25 afdichtbereik 9 - 18,5 mm, 1 invoerwartel IP54 M32 afdichtbereik 13 - 23 mm



Naar industrieel product:

<https://www.spelsberg.nl/p/63002501>

## Technische gegevens

### Elektrische eigenschappen

Doorslagspanning AC:	400 V
Max. aderdoorsnede:	4 mm <sup>2</sup>
Beschermingsklasse:	II
Beschermingsgraad:	IP54/IP66
UL Type Rating:	9-g.

### Afmetingen

Breedte:	254 mm
Lengte:	180 mm
Hoogte:	90 mm

### Materiaal eigenschappen

uv-bestendig:	nee
halogenvrij:	ja
Ontvlambaarheidsklasse volgens UL94:	HB
Gloeidraadbestendigheid volgens EN 60695-2-11:	650 °C
Industrie kwaliteit:	nee

### Mechanische eigenschappen

Bevestigingstype:	Wand-/plafondmontage
Slagvastheid:	IK07
Verzegelbaar:	ja
Bevestiging:	montage openingen aan de binnenzijde

### Omgevingscondities

Max. relatieve luchtvochtigheid 25°C:	95 %
Max. relatieve luchtvochtigheid 40 °C:	50 %
Omgevingstemperatuur min.:	-25 °C
Omgevingstemperatuur max.:	40 °C

### Omgevingscondities

Omgevingstemperatuur 24 uur:	35 °C
plaats van de montage:	Binnen

### Materiaal

Materiaal onderbak:	Polystyreen
Materiaal deksel:	Polystyreen
Materiaal afdichting:	Polyurethaan
Materiaal dekselschroef:	Polyamide, glasvezelversterkt

## Toebehoren

[19000101 - HBA - Snelopener](#)

[19000501 - ASS-gro - uitwendige scharnier set](#)

[19010001 - VSG - Hangslot set](#)

[19202001 - KS M20 - combiset](#)

[19202501 - KS M25 - combiset](#)

[19202601 - KS M25-gro - combiset](#)

[19203201 - KS M32 - combiset](#)

[19400101 - TK ABL - buitenliggende bevestigingsogen](#)

## Cable gland

