

Rijenklembenhuizing

RKA 4/68 SL-68x4²

RKA 4/68 SL-68x4²

Rijenklembenhuizing

AANPASBAAR

Artikelnummer: 62006801

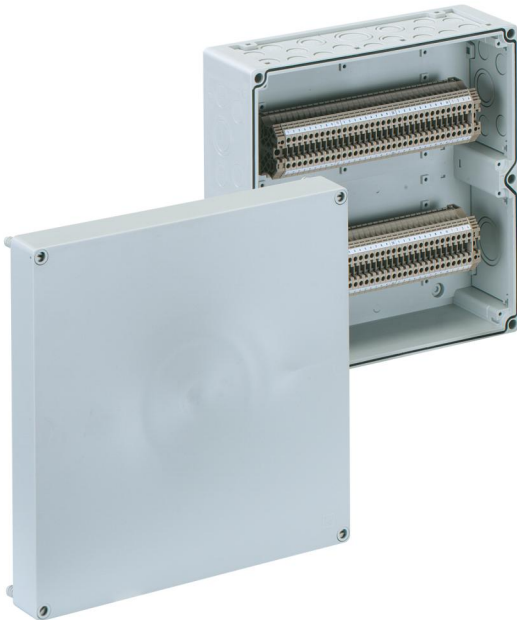
Afmetingen: 300 x 300 x 132 mm

Rijenklembenhuizing, met beschermingsgraad IP65, nominale doorsnede 4 mm², Ui=400V AC, polystyreen, montage openingen aan de binnenzijde, voor standaard binneninstallaties

Voorzien van 68 steekklemmen 4mm³ (type Weidmüller ZDU 4)

Meegeleverd toebehoren:

10 dubbele membraaninvoeringen IP66 M20 afdichtbereik 7 - 12 mm, 2 dubbele membraaninvoeringen IP66 M25 afdichtbereik 9 - 16 mm, 2 dubbele membraaninvoeringen M32 afdichtbereik 14 - 21 mm, 1 dubbele membraaninvoeringen IP66 M40 afdichtbereik 19 - 28 mm



Technische gegevens

Elektrische eigenschappen

Doorslagspanning AC:	400 V
Max. aderdoorsnede:	4 mm ²
Beschermingsklasse:	II
Beschermingsgraad:	IP65
UL Type Rating:	9-g.

Afmetingen

Breedte:	300 mm
Lengte:	300 mm
Hoogte:	132 mm

Materiaal eigenschappen

uv-bestendig:	nee
halogenvrij:	ja
Ontvlambaarheidsklasse volgens UL94:	HB
Gloeidraadbestendigheid volgens EN 60695-2-11:	650 °C
Industrie kwaliteit:	nee

Mechanische eigenschappen

Bevestigingstype:	Wand-/plafondmontage
Slagvastheid:	IK07
Verzegelbaar:	ja
Bevestiging:	montage openingen aan de binnenzijde

Omgevingscondities

Max. relatieve luchtvochtigheid 25°C:	95 %
Max. relatieve luchtvochtigheid 40 °C:	50 %
Omgevingstemperatuur min.:	-25 °C
Omgevingstemperatuur max.:	40 °C

Omgevingscondities

Omgevingstemperatuur 24 uur:	35 °C
plaats van de montage:	Binnen

Materiaal

Materiaal onderbak:	Polystyreen
Materiaal deksel:	Polystyreen
Materiaal afdichting:	Polyurethaan
Materiaal dekselschroef:	Polyamide, glasvezelversterkt

Toebehoren

[19000501 - ASS-gro - uitwendige scharnier set](#)

[19010001 - VSG - Hangslot set](#)

[19202001 - KS M20 - combiset](#)

[19202501 - KS M25 - combiset](#)

[19202601 - KS M25-gro - combiset](#)

[19203201 - KS M32 - combiset](#)

[19302501 - KST M25-17 - koppelstukken](#)

[19302601 - KST M25-33 - koppelstukken](#)

[19303201 - KST M32 - koppelstukken](#)

[59110001 - AK KS-IP30 - combiset](#)

[79100101 - AK KS-IP65 - combiset](#)

[79300401 - AK ABL-ES - buitenliggende bevestigingsogen](#)

Cable gland

