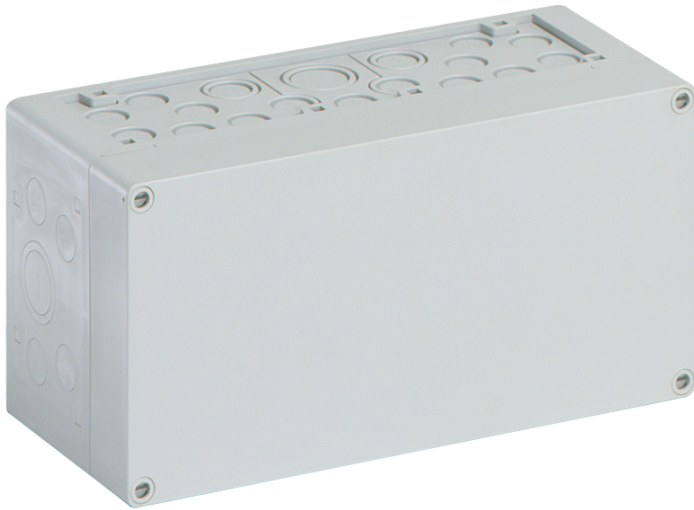


lege behuizing

AKi 1-g



AKi 1-g

lege behuizing

AANPASBAAR

Artikelnummer: 74140101

Afmetingen: 300 x 150 x 132 mm

lege behuizing, met beschermingsgraad IP65, polycarbonaat, $U_i=690V$ AC, $U_i=1000V$ DC, montage openingen aan de binnenzijde, voor industriële installaties en beschermde buiteninstallaties

Onderbak: Polycarbonaat, Deksel: Polycarbonaat, glasvezelversterkt, grijs, uitbreekmembranen, M20/M25/M32/M40, (46 zijkant)

Meegelieferd toebehoren:

10 dubbele membraaninvoeringen IP66 M20 afdichtbereik 7 - 12 mm, 2 dubbele membraaninvoeringen IP66 M25 afdichtbereik 9 - 16 mm, 2 dubbele membraaninvoeringen M32 afdichtbereik 14 - 21 mm, 1 dubbele membraaninvoering IP66 M40 afdichtbereik 19 - 28 mm



Technische gegevens

Elektrische eigenschappen

Doorslagspanning AC:	690 V
Doorslagspanning DC:	1000 V
Beschermingsklasse:	II
Beschermingsgraad:	IP65
UL Type Rating:	9-g.

Kleuren

Kleur deksel:	grijs
---------------	-------

Afmetingen

Breedte:	300 mm
Lengte:	150 mm
Hoogte:	132 mm

Materiaal eigenschappen

uv-bestendig:	ja
halogeenvrij:	ja
Ontvlambaarheidsklasse volgens UL94:	V2
Gloeidraadbestendigheid volgens EN 60695-2-11:	960 °C
Industrie kwaliteit:	ja

Mechanische eigenschappen

Bevestigingstype:	Wand-/plafondmontage
Slagvastheid:	IK08
Verzegelbaar:	ja
Draaimoment van de dekselschroef:	1.2 Nm
Koppelbaar:	ja
Type bovendeel:	Deksel
Bevestiging:	montage openingen aan de binnenzijde

Omgevingscondities

Max. relatieve luchtvochtigheid 25°C:	95 %
Max. relatieve luchtvochtigheid 40 °C:	50 %
Omgevingstemperatuur min.:	-35 °C
Omgevingstemperatuur max.:	80 °C
Omgevingstemperatuur 24 uur:	60 °C
plaats van de montage:	beschermde buitenomgeving
Locatie:	Industriële installaties en beschermde buitenomgeving

Materiaal

Materiaal onderbak:	Polycarbonaat
Materiaal deksel:	Polycarbonaat, glasvezelversterkt
Materiaal afdichting:	Polyurethaan
Materiaal dekselschroef:	Polyamide, glasvezelversterkt

Toebehoren

[19000501 - ASS-gro - uitwendige scharnier set](#)

[56741201 - KF 12 - Klapvenster](#)

[79500101 - AK MPI 1 - montageplaat](#)

[79503001 - NS35-216/3 - DIN-rail](#)

[79031701 - AK 14 PEN-SL - klemrail](#)

[79032701 - AK 28 PEN-SL - klemrail](#)

[79031801 - AK N-SL - klemrail](#)

Cable gland

