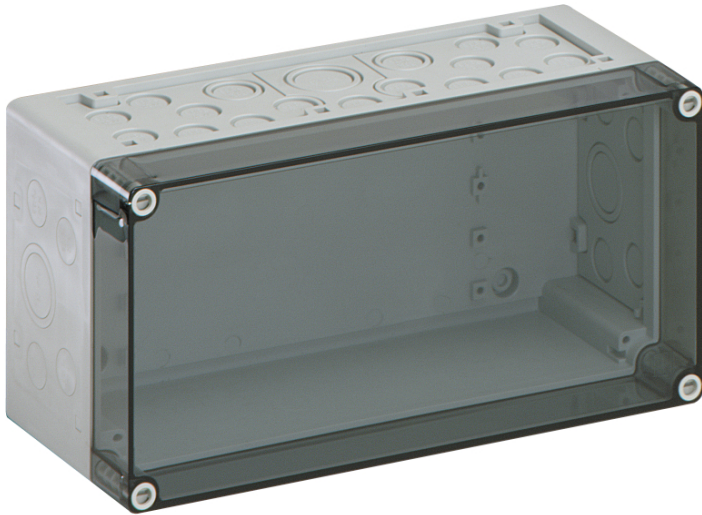


lege behuizing

## AKL 1-t



### AKL 1-t

lege behuizing

AANPASBAAR

Artikelnummer: 74400101

Afmetingen: 300 x 150 x 132 mm

lege behuizing, met beschermingsgraad IP65, polystyreen,  $U_i=690V$  AC,  $U_i=1000V$  DC, montage openingen aan de binnenzijde, voor standaard binneninstallaties

**Onderbak: Polystyreen, Deksel: Polycarbonaat, transparant, uitbreekmembranen, M20/M25/M32/M40, (46 zijkant)**

**Meegeleverd toebehoren:**

**10 dubbele membraaninvoeringen IP66 M20 afdichtbereik 7 - 12 mm, 2 dubbele membraaninvoeringen IP66 M25 afdichtbereik 9 - 16 mm, 2 dubbele membraaninvoeringen M32 afdichtbereik 14 - 21 mm, 1 dubbele membraaninvoering IP66 M40 afdichtbereik 19 - 28 mm**



Naar industrieel product:

<https://www.spelsberg.nl/p/74500101>

## Technische gegevens

### Elektrische eigenschappen

Doorslagspanning AC:	690 V
Doorslagspanning DC:	1000 V
Beschermingsklasse:	II
Beschermingsgraad:	IP65
UL Type Rating:	9-g.

### Kleuren

Kleur deksel:	transparant
---------------	-------------

### Afmetingen

Breedte:	300 mm
Lengte:	150 mm
Hoogte:	132 mm

### Materiaal eigenschappen

uv-bestendig:	nee
halogenvrij:	ja
Ontvlambaarheidsklasse volgens UL94:	HB
Gloeidraadbestendigheid volgens EN 60695-2-11:	650 °C
Industrie kwaliteit:	nee

### Mechanische eigenschappen

Bevestigingstype:	Wand-/plafondmontage
Slagvastheid:	IK07
Verzegelbaar:	ja
Koppelbaar:	ja
Type bovendeeel:	Deksel
Bevestiging:	montage openingen aan de binnenzijde

## Omgevingscondities

Max. relatieve luchtvochtigheid 25°C:	95 %
Max. relatieve luchtvochtigheid 40 °C:	50 %
Omgevingstemperatuur min.:	-25 °C
Omgevingstemperatuur max.:	40 °C
Omgevingstemperatuur 24 uur:	35 °C
plaats van de montage:	Binnen
Locatie:	Standaard binneninstallaties

## Materiaal

Materiaal onderbak:	Polystyreen
Materiaal deksel:	Polycarbonaat
Materiaal afdichting:	Polyurethaan
Materiaal dekselschroef:	Polyamide, glasvezelversterkt

## Toebehoren

[19000501 - ASS-gro - uitwendige scharnier set](#)

[56741201 - KF 12 - Klapvenster](#)

[79500101 - AK MPI 1 - montageplaat](#)

[79503001 - NS35-216/3 - DIN-rail](#)

[79031701 - AK 14 PEN-SL - klemrail](#)

[79032701 - AK 28 PEN-SL - klemrail](#)

[79031801 - AK N-SL - klemrail](#)

## Cable gland

