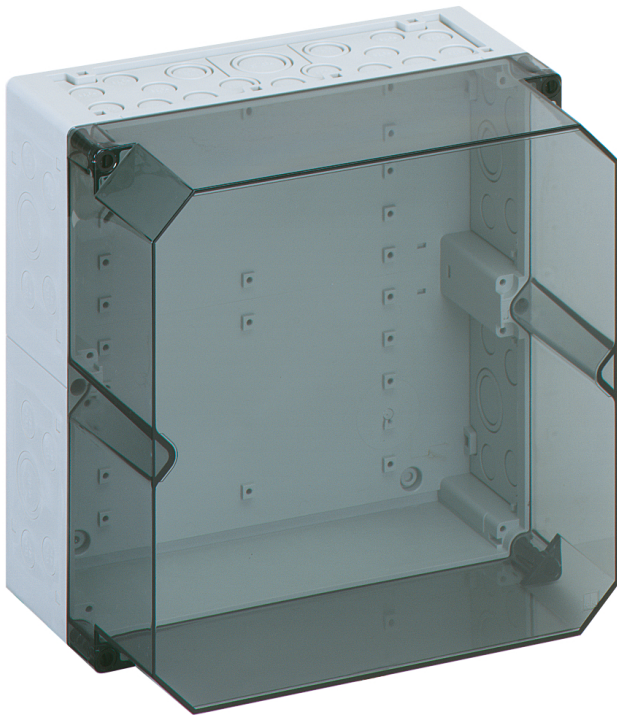


lege behuizing

AKL 2-th



AKL 2-th

lege behuizing

AANPASBAAR

Artikelnummer: 74690201

Afmetingen: 300 x 300 x 209 mm

lege behuizing, met beschermingsgraad IP65, polystyreen, $U_i=690V$ AC, $U_i=1000V$ DC, montage openingen aan de binnenzijde, voor standaard binneninstallaties

Onderbak: Polystyreen, Deksel: Polycarbonaat, transparant, uitbreukmembranen, M20/M25/M32/M40, (56 zijkant)

Meegeleverd toebehoren:

10 dubbele membraaninvoeringen IP66 M20 afdichtbereik 7 - 12 mm, 2 dubbele membraaninvoeringen IP66 M25 afdichtbereik 9 - 16 mm, 2 dubbele membraaninvoeringen M32 afdichtbereik 14 - 21 mm, 1 dubbele membraaninvoering IP66 M40 afdichtbereik 19 - 28 mm



Naar industrieel product:

<https://www.spelsberg.nl/p/74790201>

Technische gegevens

Elektrische eigenschappen

Doorslagspanning AC:	690 V
Doorslagspanning DC:	1000 V
Beschermingsklasse:	II
Beschermingsgraad:	IP65
UL Type Rating:	9-g.

Kleuren

Kleur deksel:	transparant
---------------	-------------

Afmetingen

Breedte:	300 mm
Lengte:	300 mm
Hoogte:	209 mm

Materiaal eigenschappen

uv-bestendig:	nee
halogeenvrij:	ja
Ontvlambaarheidsklasse volgens UL94:	HB
Gloeidraadbestendigheid volgens EN 60695-2-11:	650 °C
Industrie kwaliteit:	nee

Mechanische eigenschappen

Bevestigingstype:	Wand-/plafondmontage
Slagvastheid:	IK07
Verzegelbaar:	ja
Koppelbaar:	ja
Type bovendeeel:	Deksel
Bevestiging:	montage openingen aan de binnenzijde

Omgevingscondities

Max. relatieve luchtvochtigheid 25°C:	95 %
Max. relatieve luchtvochtigheid 40 °C:	50 %
Omgevingstemperatuur min.:	-25 °C
Omgevingstemperatuur max.:	40 °C
Omgevingstemperatuur 24 uur:	35 °C
plaats van de montage:	Binnen
Locatie:	Standaard binneninstallaties

Materiaal

Materiaal onderbak:	Polystyreen
Materiaal deksel:	Polycarbonaat
Materiaal afdichting:	Polyurethaan
Materiaal dekselschroef:	Polyamide, glasvezelversterkt

Toebehoren

[19000501 - ASS-gro - uitwendige scharnier set](#)

[56273501 - AK NS35-250 - DIN-rail](#)

[79300401 - AK ABL-ES - buitenliggende bevestigingsogen](#)

[79500201 - AK MPI 2 - montageplaat](#)

[79503001 - NS35-216/3 - DIN-rail](#)

[79505001 - AK ABF 2 - Invoerflens](#)

[79791001 - AK TW - scheidingswand](#)

[79031701 - AK 14 PEN-SL - klemrail](#)

[79032701 - AK 28 PEN-SL - klemrail](#)

[79031801 - AK N-SL - klemrail](#)

Cable gland

