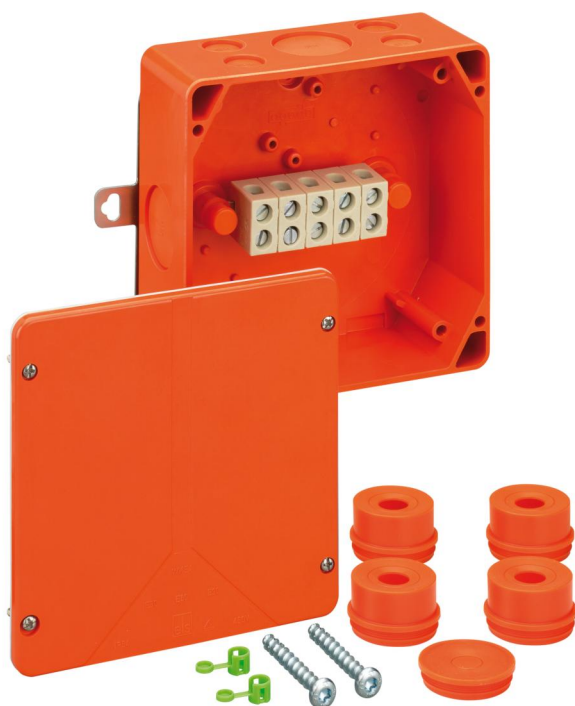


Aftakdoos

WKE 4 - 5 x 16²

Dit product is verouderd. Naar het opvolgende product: <https://www.spelsberg.nl/p/86650601>



WKE 4 - 5 x 16²

Aftakdoos

AANPASBAAR

Artikelnummer: 86050401

Afmetingen: 165 x 165 x 76 mm

Aftakdoos, met beschermingsgraad IP54/IP65, nominale doorsnede 16 mm², Ui=450V AC, gecertificeerd conform VDE (DIN EN 60670-1/-22 (VDE 0606-1/-22)), uitbreekmembranen, M20/M40, (12 zijkant), buitenliggende bevestigingsogen, met elektrisch functiebehoud E30 - E90 conform DIN 4102 deel 12. Halogeenvrije behuizing van speciale duroplast, klemmen van hittebestendige, speciale keramiek.

oranje, Verbindingsdoos 5-polig 1,5 - 16 mm², kabeldoos 5-polig 1,5 - 6 mm², aantal klembare aders per pool: 10 x 1,5² / 8 x 2,5² / 4 x 4² / 4 x 6² / 2 x 10² / 2 x 16²

Meegelieferd toebehoren:

4 IP54 montagesteunen M40, afdichtbereik 17 - 30 mm, 1 IP54 afsluitplug M40, afdichtbereik 17 - 30 mm, boorsjabloon, wand + plafond bevestigingsset D6



Technische gegevens

Elektrische eigenschappen

Doorslagspanning AC:	450 V
Doorslagspanning DC:	450 V
Max. aderdoorsnede:	16 mm ²
Beschermingsklasse:	II
Beschermingsgraad:	IP54/IP65
Klasse functiebehoud:	E30/E60/E90
UL Type Rating:	9-g.

Kleuren

Kleur onderbak:	oranje
Kleur deksel:	oranje

Afmetingen

Breedte:	165 mm
Lengte:	165 mm
Hoogte:	76 mm

Materiaal eigenschappen

uv-bestendig:	ja
halogeenvrij:	ja
Ontvlambaarklasse volgens UL94:	V0
Gloeidraadbestendigheid volgens EN 60695-2-11:	960 °C
Industrie kwaliteit:	nee

Mechanische eigenschappen

Bevestigingstype:	Wand-/plafondmontage
Verzegelbaar:	ja
Draaimoment van de dekselschroef:	1.8 Nm
Bevestiging:	buitenliggende bevestigingsogen

Omgevingscondities

Max. relatieve luchtvochtigheid 25°C:	95 %
Max. relatieve luchtvochtigheid 40 °C:	50 %
Omgevingstemperatuur min.:	-25 °C
Omgevingstemperatuur max.:	40 °C
Omgevingstemperatuur 24 uur:	35 °C
plaats van de montage:	Binnen

Materiaal

Materiaal onderbak:	Duroplast
Materiaal deksel:	Duroplast
Materiaal afdichting:	Thermoplastisch Elastomeer
Materiaal dekselschroef:	Roestvast staal V2A

Certificaten

Klasse:	VDE (DIN EN 60670-1/-22 (VDE 0606-1/-22))
---------	---

Toebehoren

[22762001 - KVR M20-MGM/or - kabelwartel](#)

[22762501 - KVR M25-MGM/or - kabelwartel](#)

[22763201 - KVR M32-MGM/or - kabelwartel](#)

[22764001 - KVR M40-MGM/or - kabelwartel](#)

[23062001 - AST M20/or - invoerwartel](#)

[23062501 - AST M25/or - invoerwartel](#)

[23063201 - AST M32/or - invoerwartel](#)

[23162001 - VST M20/or - afsluitdoppen](#)

[23162501 - VST M25/or - afsluitdoppen](#)

[23163201 - VST M32/or - afsluitdoppen](#)