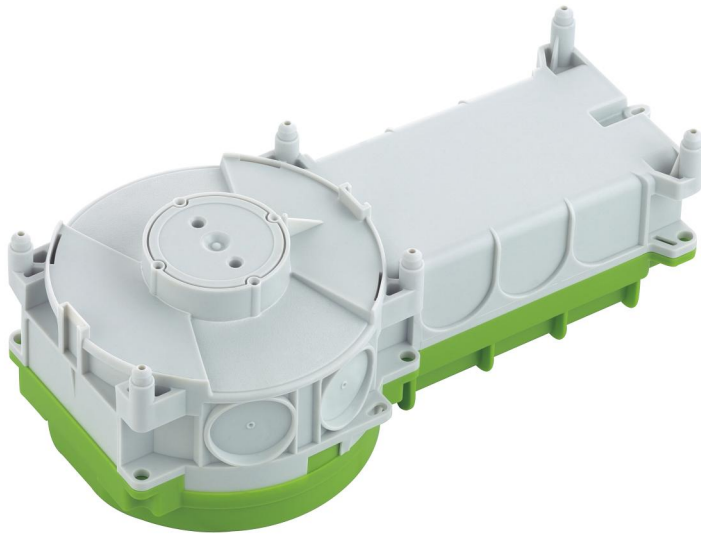


inbouwdoos

## IBTronic H120TT-S1



### IBTronic H120TT-S1

inbouwdoos

Artikelnummer: 97620101

Afmetingen: 306 x 150 x 106 mm

inbouwdoos, Voor gestort beton of prefab vloer, voor de inbouw van LV/HV/LED-armaturen en luidsprekers, geschikt voor kleefbevestiging en achterzijde bekisting, voor de installatie in plafonds vanaf 140 mm, wandinbouw met IBT steunstangtechniek, voor de installatie van VDE geteste armaturen conform DIN EN 60598 (VDE 0711), en met F-markering of MM-markering, met extra aansluitruimte (bv. voor de inbouw van een veiligheidstransformatoren tot max. 150 VA), met beschermingsgraad IP30, nominale isolatiespanning: 400V AC, halogeenvrij

**Montage-opening: 1-voudige inbouwdoos. Voor de installatie van VDE geteste armaturen conform DIN EN 60598 (VDE 0711), en met F-markering of MM-markering, maximale inbouwhoogte LV-armaturen: 75 mm, HV-armaturen: 80 mm, lampvermogen halogeen max. 50 W, lampvermogen LED max. 20 W, kleef- of spijkerbevestiging, membraan voor gaten, afdichtingsbereik M16 - M32**



## Technische gegevens

### Elektrische eigenschappen

Doorslagspanning AC:	400 V
Beschermingsgraad:	IP30
Geschikt voor:	Betonbouw

### Kleuren

Kleur deksel:	andere
---------------	--------

### Afmetingen

Breedte:	306 mm
Lengte:	150 mm
Hoogte:	106 mm
Inwendige hoogte:	80 mm

### Materiaal eigenschappen

halogeenvrij:	ja
Ontvlambaarheidsklasse volgens UL94:	HB
Gloeidraadbestendigheid volgens EN 60695-2-11:	650 °C
Industrie kwaliteit:	nee

### Mechanische eigenschappen

Bevestigingstype:	Kleef- of spijkerbevestiging
-------------------	------------------------------

### Omgevingscondities

Max. relatieve luchtvochtigheid 25°C:	- %
Max. relatieve luchtvochtigheid 40 °C:	50 %
Omgevingstemperatuur min.:	-25 °C
Omgevingstemperatuur max.:	40 °C
Omgevingstemperatuur 24 uur:	35 °C

## Materiaal

Materiaal onderbak:	Polypropyleen
Materiaal deksel:	Polypropyleen

## Toebehoren

[97980001 - NS 35-90 - DIN-rail](#)

[97921801 - NAH IBTronic H 120 - spijkerhulp](#)

[97953201 - K0 K15 BL - basisstrip](#)

[97957001 - STH 70 - steunstang](#)

[97959001 - STH 90 - steunstang](#)

[97960001 - STH 100 - steunstang](#)

[97961001 - STH 110 - steunstang](#)

[97963001 - STH 130 - steunstang](#)

[97964001 - STH 140 - steunstang](#)

[97965001 - STH 150 - steunstang](#)

[97967001 - STH 170 - steunstang](#)

[97969001 - STH 190 - steunstang](#)

[97973001 - STH 230 - steunstang](#)

[97974001 - STH 240 - steunstang](#)

[97979001 - STH 290 - steunstang](#)

**Cable gland**

$6x \leq \varnothing 34 \text{ mm}$

